



DEUTSCHE GESELLSCHAFT
FÜR PALLIATIVMEDIZIN

Mit Unterstützung durch

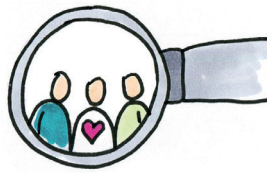


Deutscher Hospiz- und
Palliativverband e.V.

*Bei Fragen
beraten wir Sie gerne!*

KONTAKT

Deutsche Gesellschaft
für Palliativmedizin e. V.
Aachener Straße 5 | 10713 Berlin
Tel 030 / 30 10 100 0
dgp@palliativmedizin.de
www.palliativmedizin.de



*Ihre Spende
zählt*

SPENDENKONTO

Deutsche Gesellschaft
für Palliativmedizin e. V.
Berliner Volksbank
IBAN: DE 1910 0900 0023 7481 1021
BIC: BEVODEBXXX

*Jeder Mensch hat das Recht,
in Würde zu sterben.*

*Helfen Sie uns,
dafür bessere Bedingungen
zu schaffen!*

Online-Spenden unter
www.palliativmedizin.de

Gefördert vom:



Bundesministerium
für Familie, Senioren, Frauen
und Jugend



Gestaltung www.meira.de
Illustrationen Designed by Freepik

Stand Februar 2023

*Sie suchen Rat
bei unheilbarer
Krankheit?*



*Hier finden Sie
Angebote und Adressen
in Ihrer Nähe.*

in 10 Sprachen

deutsch | english | français | türkçe | polski | Română
русский | Tiếng Việt | باللغة العربية | українська

**WWW.WEGWEISER-HOSPIZ-
PALLIATIVMEDIZIN.DE**

WEGWEISER

Hospiz- und Palliativversorgung Deutschland

Über das Online-Portal sind mehr als 3.000 bundesweite Angebote der Hospiz- und Palliativversorgung zu finden:

- Adressen auch in Ihrer Nähe
- schneller Zugriff mittels Umkreissuche
- kostenfrei für Nutzer und Anbieter
- Angebote für Kinder, Jugendliche und Erwachsene
- fortlaufende Aktualisierung
- Info in insgesamt 10 Sprachen

3

Hier finden Sie sofort und kostenlos Kontakte und kompetente Unterstützung in Ihrer Nähe!



1

Sie suchen Rat bei unheilbarer Krankheit. Für sich, für Angehörige, Freunde oder Bekannte?

2

Wir sind für Sie da. Einfach einloggen unter www.wegweiser-hospiz-palliativmedizin.de





DEUTSCHE GESELLSCHAFT FÜR PALLIATIVMEDIZIN

Die Deutsche Gesellschaft für Palliativmedizin verknüpft wissenschaftliche Erkenntnisse und menschliche Nähe: Über 6.000 Mitglieder engagieren sich für eine „Hand in Hand“-Versorgung, wie sich das viele Menschen für ihre letzte Lebenszeit wünschen: Mittendrin im Leben. In Gemeinschaft. Mit so wenig Schmerzen, Angst und Leid wie möglich. Dort, wo man sich aufgehoben fühlt.

Die Deutsche Gesellschaft für Palliativmedizin setzt sich seit ihrer Gründung 1994 konsequent für eine Verbesserung der Situation schwerstkranker und sterbender Menschen in Deutschland ein. Dazu gehörte von Anbeginn an die Erstellung und kontinuierliche Fortschreibung eines Adressverzeichnisses, später als Online-Datenbank.

Damit Ratsuchende „auf Knopfdruck“ erfahrene Ärztinnen und Ärzte, Teams, Hospize, Dienste oder Palliativstationen in ihrer Nähe finden, wird der „Wegweiser Hospiz- und Palliativversorgung Deutschland“ mit über 3.000 Adressen kontinuierlich aktualisiert.

Familien von unheilbar erkrankten **Kindern, Jugendlichen und jungen Erwachsenen** können Ansprechstellen und Angebote für diese Altersgruppe in einer eigenen Rubrik aufrufen.

Sämtliche Informationen im Wegweiser stehen auch auf **Türkisch, Englisch, Russisch, Arabisch, Vietnamesisch, Rumänisch, Französisch, Polnisch und Ukrainisch** zur Verfügung.

Eine lebensbegrenzende Erkrankung löst Ängste und Sorgen aus, die schon in der Muttersprache schwer zu besprechen sind. Schwerkranken Menschen aus anderen Kulturkreisen haben mit ihren Familien nicht selten weitere Fragen beispielsweise zu Sozialrecht, Ernährung, Sterbegleitung oder Bestattungs- und Trauerritualen.

Viele Hospiz- und Palliativ-einrichtungen nennen deshalb im Wegweiser auch ihre kulturspezifischen und sprachlichen Angebote.



DAS ONLINE-PORTAL IM ÜBERBLICK

*Multiprofessionelle Teams
lindern schwerste
Symptome*

PALLIATIVSTATIONEN

Palliativstationen sind spezialisierte Einrichtungen eines Krankenhauses, auf denen Menschen mit einer fortgeschrittenen lebensbegrenzenden Erkrankung versorgt werden. Ziel ist die weitestgehende Linderung der Symptome und Verbesserung der Lebensqualität, so dass schwerst Erkrankte die ihnen verbleibende Lebenszeit möglichst in ihrer gewohnten Umgebung verbringen können. Sollte eine Entlassung nicht mehr möglich sein, steht das multiprofessionelle Team der Palliativstation Sterbenden und ihren Angehörigen zur Seite.

STATIONÄRE HOSPIZE

In **stationären Hospizen** stehen Menschen mit einer fortgeschrittenen lebensbegrenzenden Erkrankung im Mittelpunkt: Die haupt- und ehrenamtlichen Kräfte in den wohnlichen Einrichtungen pflegen und umsorgen Schwerkranken nach ihren persönlichen Bedürfnissen, nehmen sich für die Angehörigen Zeit und arbeiten eng mit palliativmedizinisch erfahrenen (Haus-)Ärztinnen und Ärzten zusammen.

*Wenn es zuhause
nicht mehr geht:
Umsorgung im Hospiz*

WAS SUCHEN SIE? Palliativstationen
WEN SUCHEN SIE? Name der Einrichtung

WO SUCHEN SIE? Leipzig
INNERHALB VON 20 km
SUCHEN

*Spezialisierte Pflegedienste
im Einsatz
für ein Leben
in Würde*

PALLIATIVPFLEGEDIENSTE

Ambulante **Palliativpflegedienste** sind für schwerstkranke Menschen in ihrer vertrauten Umgebung da: Speziell geschulte Pflegekräfte pflegen und begleiten Palliativpatientinnen und -patienten in enger Kooperation mit Hospizdiensten und weiteren Anbietern vor Ort. Damit unterstützen und entlasten sie auch die Angehörigen.

AMBULANTE HOSPIZDIENSTE

Viele Menschen engagieren sich ehrenamtlich in **ambulanten Hospizdiensten**, um Schwerkranke und ihre Angehörigen zuhause zu unterstützen. Sie beraten in Fragen der ambulanten Betreuung, arbeiten mit Ärztinnen und Ärzten wie auch Pflegediensten zusammen und begleiten die Familie in der Zeit des Sterbens und der Trauer.

*Ehrenamtliche
begleiten Schwerkranke
und ihre Familien*

PALLIATIVMEDIZINER/INNEN

Ärztinnen und Ärzte mit der Zusatzqualifikation Palliativmedizin lindern belastende Symptome wie Schmerzen, Angst, Atemnot, Unruhe, Übelkeit u.a. mit dem Ziel der bestmöglichen Lebensqualität für den schwer erkrankten Menschen und seine Familie.

*Palliativmedizin
lindert Symptome
und stärkt die Lebensqualität*

*Frühzeitige Beratung und Begleitung
im Krankenhaus*

PALLIATIVDIENSTE IM KRANKENHAUS

Ein **Palliativdienst** bietet als spezialisiertes Team mit unterschiedlichen Berufsgruppen eine Palliativbetreuung für Patientinnen und Patienten auf allen Stationen eines Krankenhauses an. Diese Betreuung umfasst sowohl eine kontinuierliche und frühzeitige palliativmedizinische Beratung als auch die ergänzende Mitbehandlung im Falle komplexer Symptome und Bedürfnisse.

SAPV-TEAMS

Die **spezialisierte ambulante Palliativversorgung (SAPV)** dient dem Ziel, die Lebensqualität und Selbstbestimmung von Menschen mit einer fortgeschrittenen lebensbegrenzenden Erkrankung soweit wie möglich zu erhalten. SAPV-Teams kommen zu Schwerkranken, wo immer sie sie brauchen, ob zuhause, im Hospiz oder beispielsweise in Einrichtungen der Pflege oder Eingliederungshilfe. Die 24-stündige Verfügbarkeit der SAPV-Teams an sieben Tagen der Woche und die vernetzte Tätigkeit in der Palliativversorgung sind unverzichtbar.

*An sieben Tagen der Woche
24 Stunden
erreichbar*